

MANUAL MOTOR CORTINA DT72TV-2N – Bivolt



CONTROLES COMPATÍVEIS:

DC2700 – 1 CANAL DC2702 – 15 CANAIS
DC2760 – 1 CANAL DC2762 – 15 CANAIS

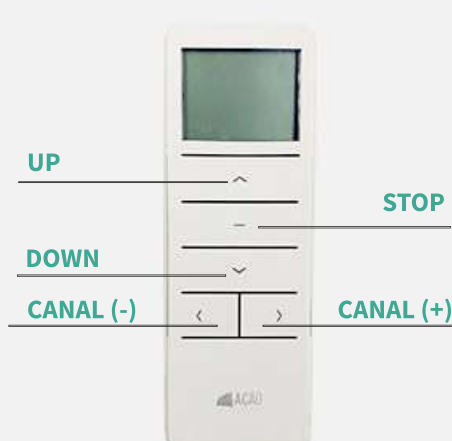
LINHA VENEZI RE07- 1 – 1 CANAL
RE07-5 – 5 CANAIS
RE07-15 – 15 CANAIS

CONTROLE REMOTO DE PAREDE VENEZI
RE05- 1 CANAL
RE06- 2 CANAIS
RE12- 5 CANAIS

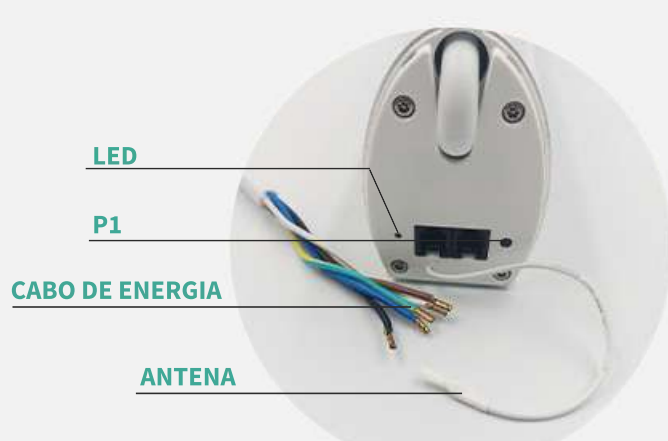
ESPECIFICAÇÕES TÉCNICAS

2NM
20CM POR SEGUNDO
RÁDIO FREQUÊNCIA
&
CONTATO SECO

Controle



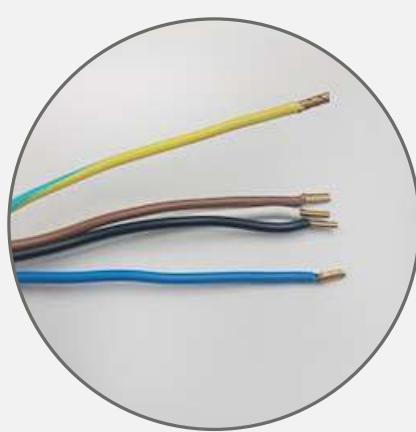
Motor



1 LIGAR O MOTOR NA ENERGIA FUNÇÃO RADIO FREQUÊNCIA

- NESSA FUNÇÃO SERÁ UTILIZADO O **CONTROLE** PARA ABRIR E FECHAR A PERSIANA.
- PARA ISSO, ISOLE OS FIOS **BRANCO** E **PRETO**.
- O FIO **VERDE** É O FIO DE ATERRAMENTO, **AZUL** E **MARROM** LIGAR NA FASE.

ISOLAR OS FIOS BRANCO E PRETO, FIO VERDE ATERRAMENTO, AZUL E MARROM LIGAR NA FASE

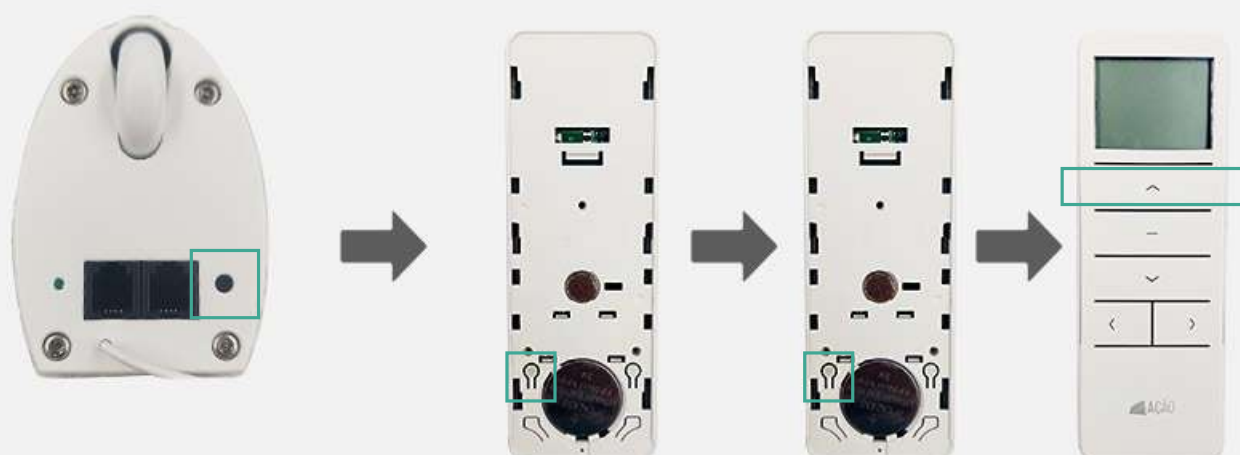


2 PAREAR CONTROLE

- PRESSIONE O BOTÃO **P1** NO MOTOR POR **2 SEGUNDOS**, O LED DO MOTOR PISCA,
- PRESSIONE **P2** PRESSIONE NOVAMENTE **P2** E EM SEGUIDA **UP**, LED FICA ACESO
- CONTROLE JÁ ESTÁ PAREADO.
- NESSE MODELO DE MOTOR OS FIM DE CURSO SÃO SALVOS AUTOMATICAMENTE, BASTA ABRIR E FECHAR A CORTINA PELO CONTROLE.

P1 NO MOTOR POR 2 SEGUNDOS

P2, P2 NOVAMENTE E EM SEGUIDA UP, LED FICA ACESO



3 INVERTER ROTAÇÃO

- PARA INVERTER A ROTAÇÃO DO MOTOR, PRESSIONE O BOTÃO **P1** NO MOTOR E SEGRE POR **6 SEGUNDOS** O **LED PISCA 2X**
- APÓS O LED PISCAR PELA SEGUNDA VEZ PRESSIONE A TECLA **DOWN** NO CONTROLE O **LED VAI PISCAR**
- APÓS ISSO PRESSIONE **DOWN** NOVAMENTE, O **LED ACENDE** E A ROTAÇÃO FOI ALTERADA

APERTE E SEGRE P1 POR 6 SEGUNDOS

DOWN NO CONTROLE LED VAI PISCAR

APERTE DOWN NOVAMENTE LED ACENDE



4 RESET

- CASO OS PONTOS SALVOS NÃO ESTEJAM NO LOCAL DESEJADO SERÁ NECESSÁRIO **RESETAR** O MOTOR AOS PADRÕES DE FÁBRICA.
- PARA ESSE PROCESSO BASTA PRESSIONAR O BOTÃO **P1** DO MOTOR POR **10 SEGUNDOS**, O LED PISCARÁ DUAS VEZES E COMEÇARÁ A PISCAR RÁPIDO
- QUANDO PARAR DE PISCAR APÓS OS **10 SEGUNDOS** O MOTOR ESTARÁ RESETADO.

P1 POR 10 SEGUNDOS, LED PISCARÁ DUAS VEZES E COMEÇARÁ A PISCAR RÁPIDO

QUANDO PARAR DE PISCAR O MOTOR ESTARÁ RESETADO

