

**MANUAL MOTORES  
FD25BE 1.5/32 BATERIA  
FD25AEW 1.5/32 WI-FI - BIVOLT  
FT35EW 6/33 & 13/15 WI-FI - 110V/220V**



**CONTROLES COMPATÍVEIS:**

DC2700 - 1 CANAL  
DC2702 - 15 CANAIS

**LINHA VENEZI**  
RE07- 1 - 1 CANAL  
RE07-5 - 5 CANAIS  
RE07-15 - 15 CANAIS

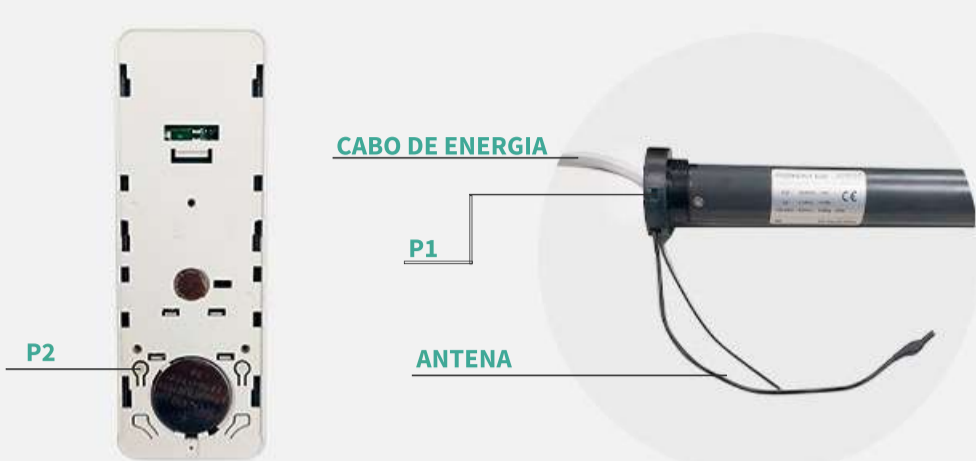
**CONTROLES REMOTO DE PAREDE VENEZI**

RE05- 1 CANAL  
RE06- 2 CANAIS  
RE12- 5 CANAIS

**Controle**



**Motor**

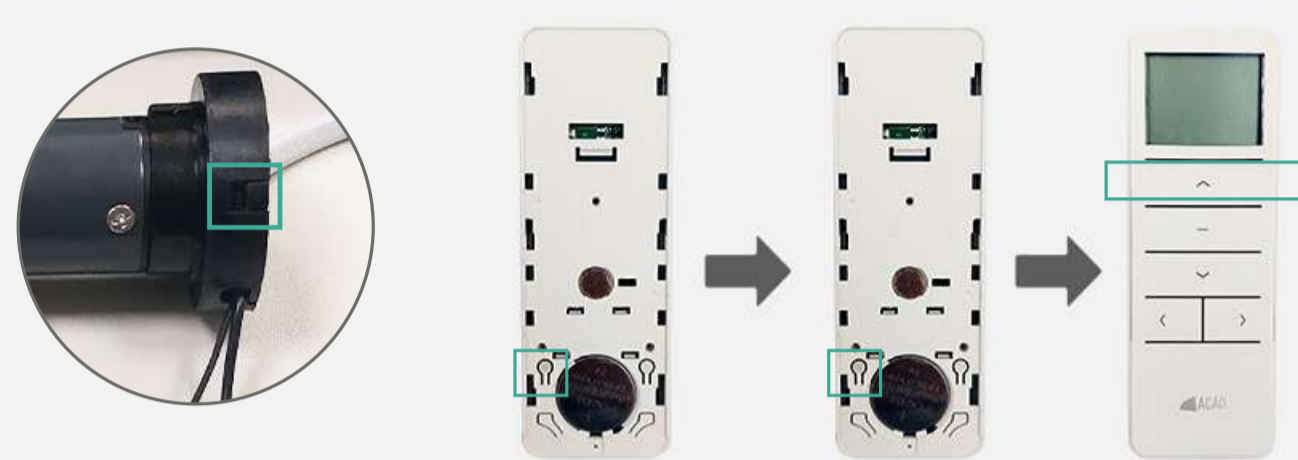


**1 PAREAR CONTROLE**

- APÓS VERIFICAR A TENSÃO NO PONTO DE ENERGIA, CONECTAR O MOTOR A REDE.
- PRESSIONAR O BOTÃO **P1** NO MOTOR E SEGURAR POR **2 SEGUNDOS**, AO SOLTAR O BOTÃO, A PERSIANA SE MOVIMENTA E FAZ **1 BEEP**.
- PRESSE A TECLA **P2** EM SEGUIDA **P2** NOVAMENTE E LOGO APÓS **UP**.
- O MOTOR MOVIMENTA E FAZ UM **BEEP**, CONTROLE ESTÁ PAREADO.

**P1 NO MOTOR  
POR 2 SEGUNDOS**

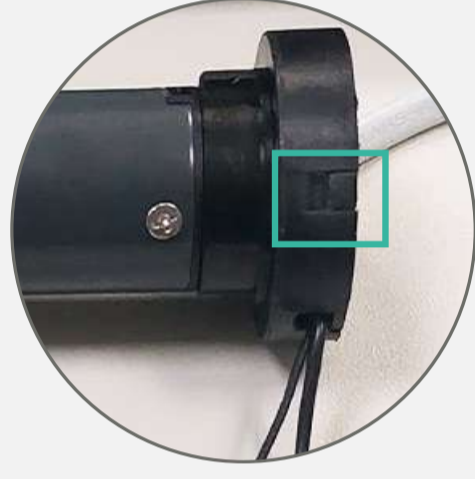
**P2 EM SEGUIDA P2 NOVAMENTE  
E LOGO APÓS UP**



**2 INVERTER ROTAÇÃO**

- APÓS PAREAR O CONTROLE, CERTIFIQUE SE DE QUE O MOTOR ESTÁ GIRANDO NO SENTIDO **CORRETO**, QUANDO PRESSIONAR PARA **SUBIR** ELE SOBE E QUANDO PRESSIONAR PARA **DESCER** ELE DESCE.
- CASO A ROTAÇÃO ESTEJA INVERTIDA PRESSE O BOTÃO **P1** NA CABEÇA DO MOTOR POR **5 SEGUNDOS**, O MOTOR FAZ UM **BEEP** E **MOVIMENTA**, A ROTAÇÃO JÁ ESTA INVERTIDA.

**P1 NO MOTOR POR 5 SEGUNDOS**



**3 SALVAR LIMITES**

- APÓS SE CERTIFICAR QUE O MOTOR ESTA GIRANDO NO SENTIDO DESEJADO, LEVE A PERSIANA ATÉ O **PONTO ALTO NECESSÁRIO**
- PRESSE O **P2** EM SEGUIDA **UP** E LOGO APÓS **UP NOVAMENTE**.
- APÓS DELIMITAR O **PONTO ALTO**, LEVE A PERSIANA ATÉ O **PONTO BAIXO** DESEJADO,
- PRESSE O **P2** EM SEGUIDA **DOWN** E LOGO APÓS **DOWN NOVAMENTE**.
- A PERSIANA SE MOVIMENTA E FAZ UM **BEEP**, FINS DE CURSO FORAM SALVOS

**PONTO ALTO  
P2 EM SEGUIDA UP E LOGO APÓS UP NOVAMENTE**



**PONTO BAIXO  
P2 EM SEGUIDA DOWN E NOVAMENTE DOWN**



**4 DELETAR LIMITES**

- CASO OS PONTOS SALVOS NÃO TENHAM FICADOS DE FORMA CORRETA, **DELETE** OS PONTOS SALVOS E FAÇA O **PASSO 3 NOVAMENTE**.

- PARA DELETAR OS LIMITES SALVOS PRESSE O **P2** EM SEGUIDA **DOWN** E LOGO APÓS **P2**
- LIMITES DELETADOS, AGORA SÓ FAZER O **PASSO 3 NOVAMENTE**.



**5 ESQUECER CONTROLE**

- CASO TENHA ERRADO O CANAL DA PERSIANA OU PRECISE TROCAR O CONTROLE DO CLIENTE, VOCÊ PRECISARÁ **DELETAR O MOTOR DAQUELE CANAL OU CONTROLE**.

- PARA ISSO PRESSE O **P2** EM SEGUIDA **STOP** E DEPOIS **P2 NOVAMENTE**

- O CONTROLE SERA ESQUECIDO, PORÉM OS LIMITES CONTINUARÃO SALVOS NO MOTOR.



**6 FUNÇÃO DE TOQUE CURTO**

- A FUNÇÃO DE **TOQUE CURTO** SERVE PARA UM AJUSTE MAIS PRECISO, AO ENTRAR NESSE MODO, TODA VEZ QUE PRESSIONAR O **BOTÃO DE SUBIDA** OU **DESCIDA** A PERSIANA SE **MOVIMENTARÁ 1CM POR TOQUE**.

- PARA ENTRAR NESTA FUNÇÃO PRESSE O **P2** EM SEGUIDA **UP** E LOGO APÓS **DOWN**

